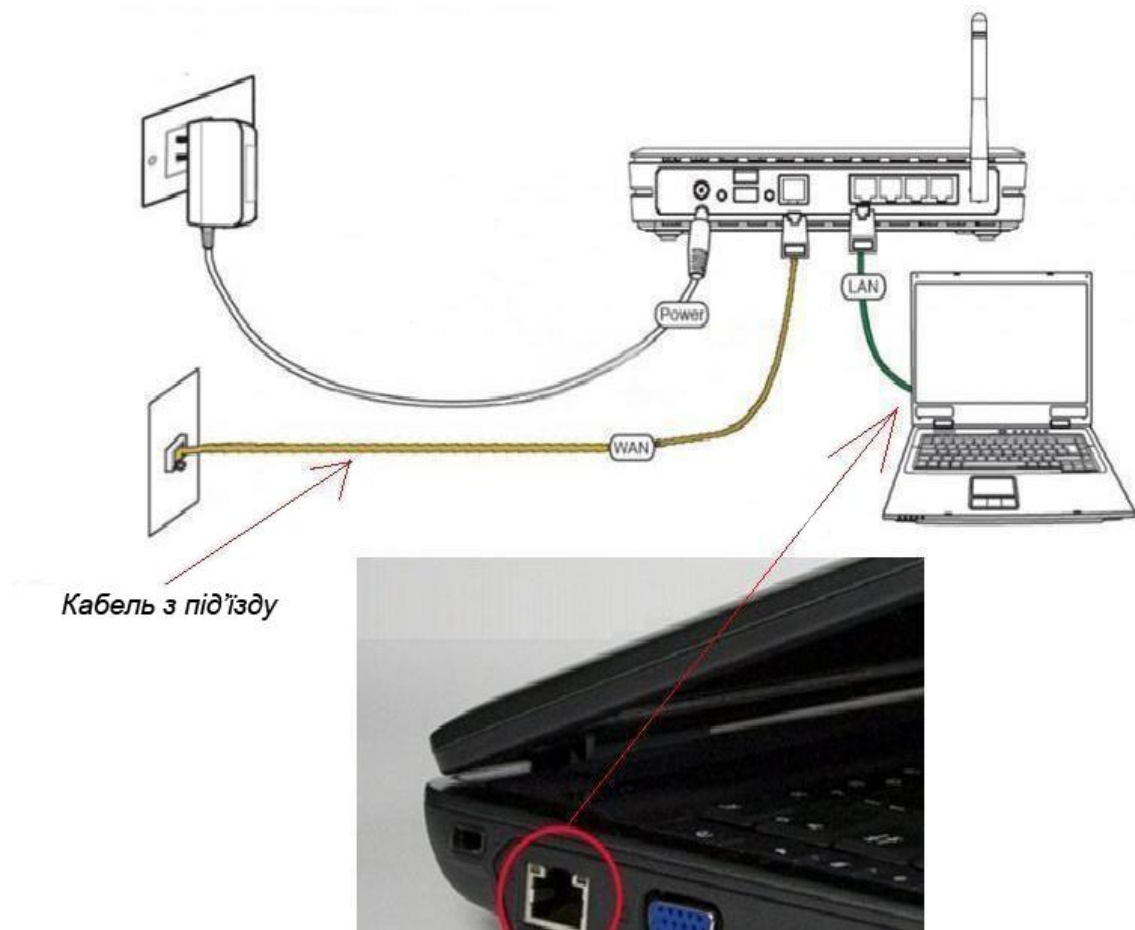


## Налаштування роутера TP-LINK WR741ND.

### 1. Підготовка до налаштування роутера:

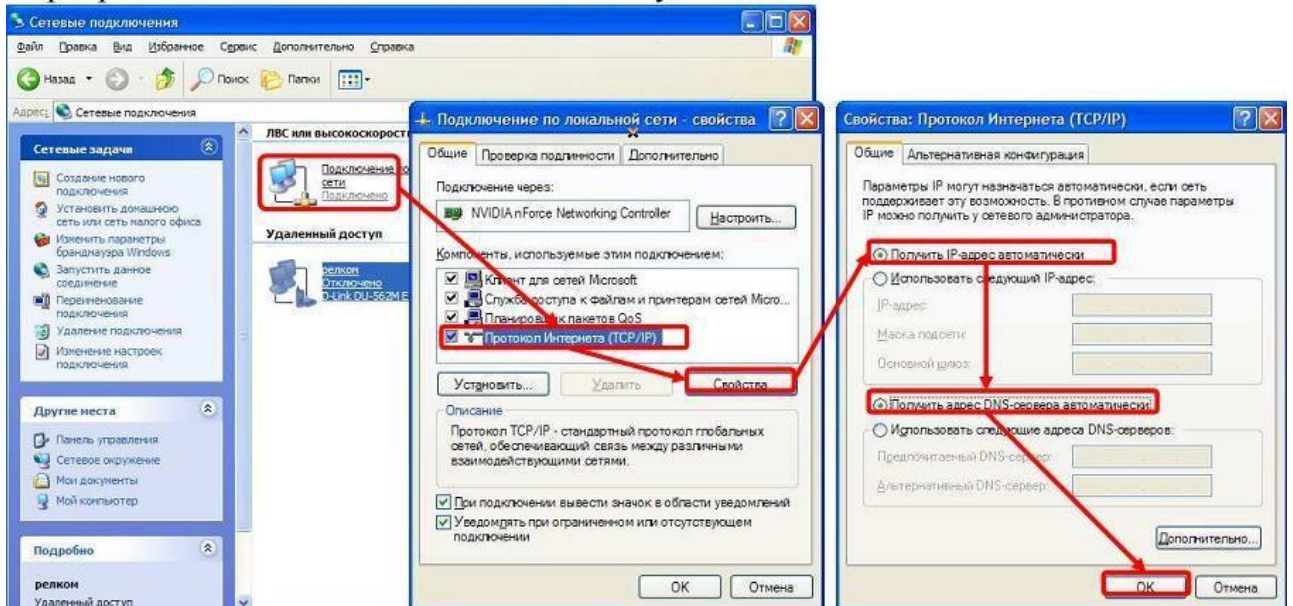
Ввімкніть роутер в мережу живлення. Підключіть кабель з під'їзду в роз'єм WAN (Internet). З'єднайте роутер з комп'ютером коротким кабелем, який йде в комплекті з роутером. Один роз'єм ввімкніть в мережеву карту комп'ютера, інший в один з LAN портів роутера.



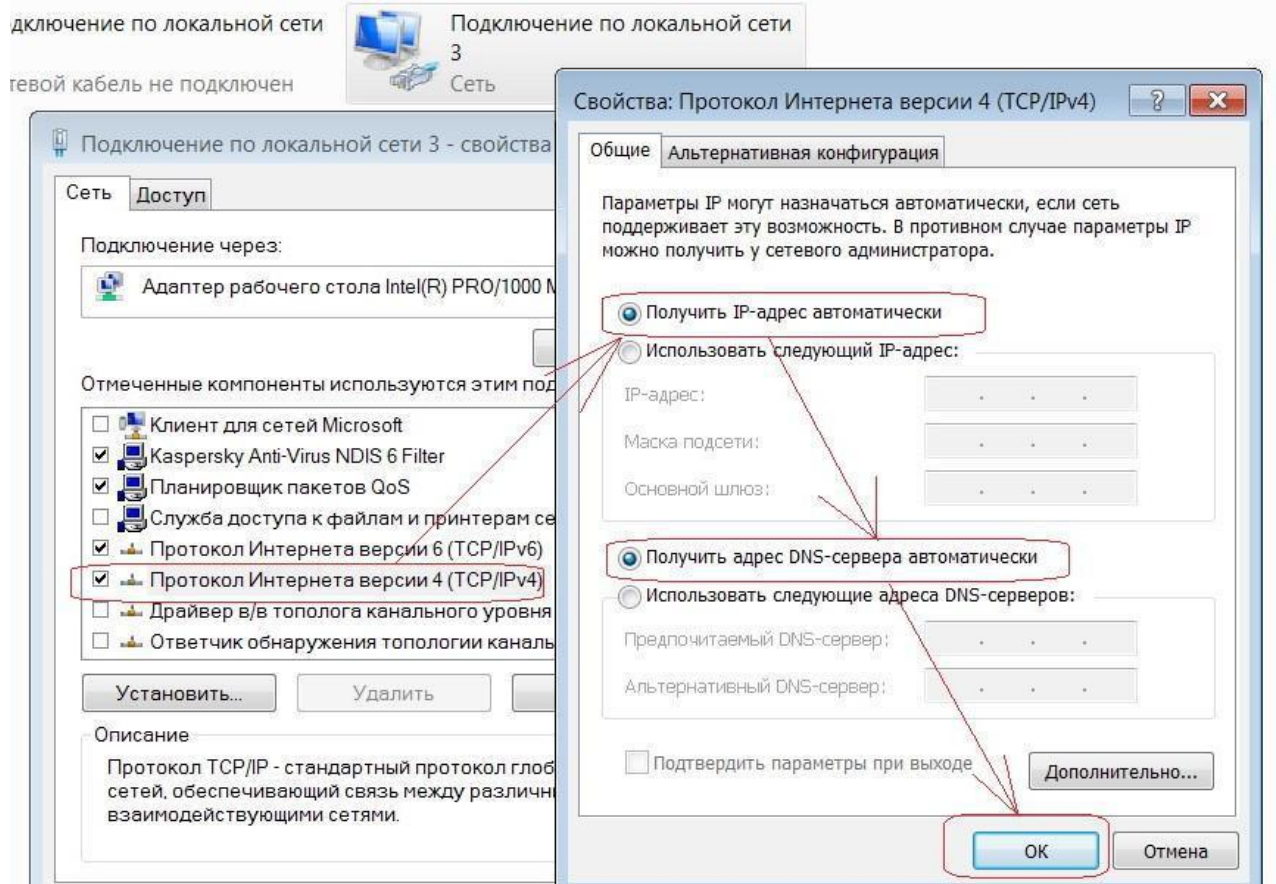
Далі необхідно перевірити налаштування локальної мережі на комп'ютері.

**Для Windows XP:** Пуск → Панель управління → (Сеть и подключение к интернет) → Сетевые подключения → Подключение по локальной сети → Свойства → Протокол Интернета TCP/IP.

Поставте крапочку «Получить IP-адрес автоматически» → ОК, в попередньому вікні також ОК.



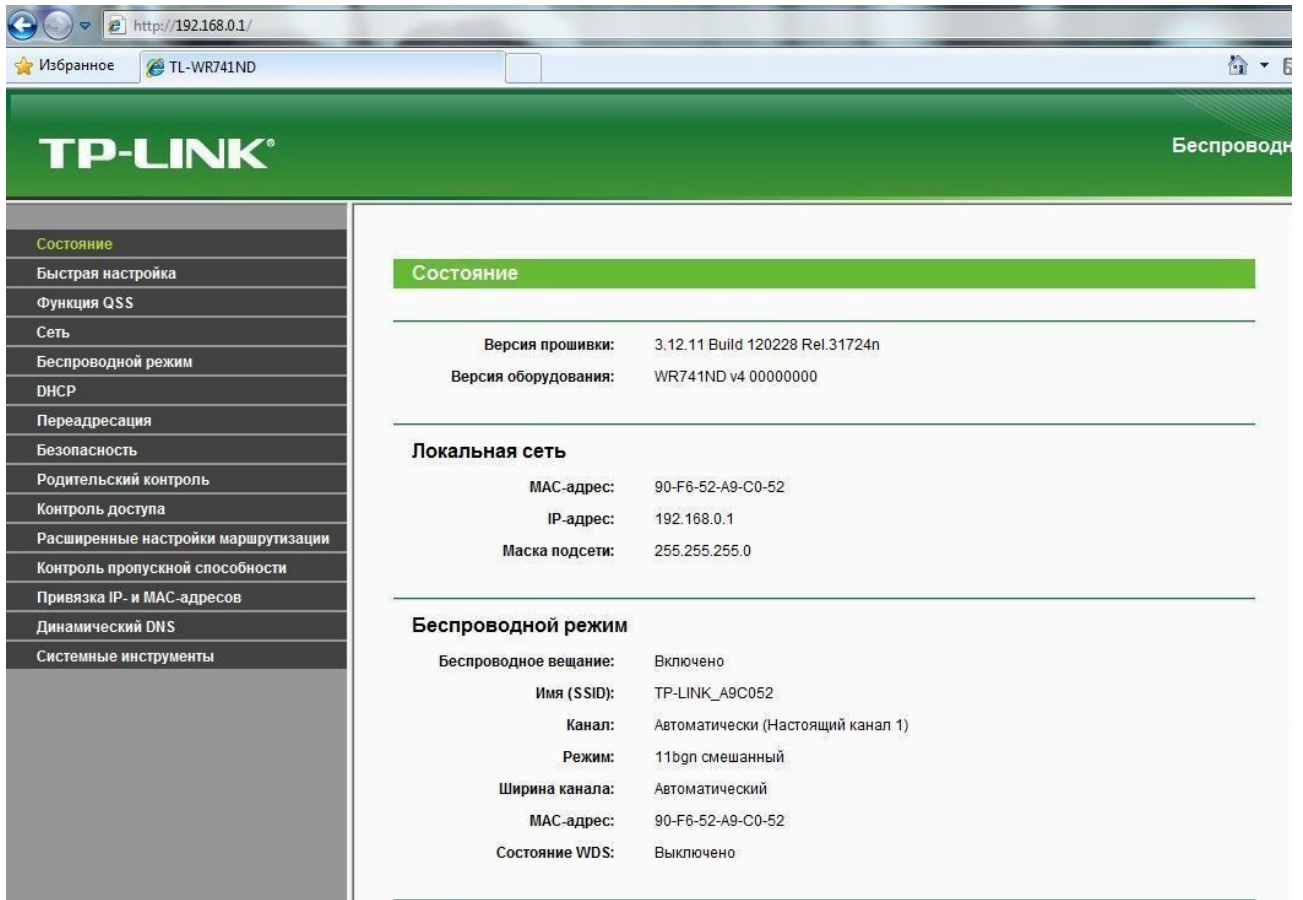
**Для Windows 7:** Пуск → Панель управления → (Сеть и Интернет) → Центр управления сетями и общим доступом → Изменение параметров адаптера → Подключение по локальной сети → Свойства → Протокол Интернета TCP/IPv4. Поставте крапочку «Получить IP-адрес автоматически» → ОК, в попередньому вікні також ОК.



Для входу в налаштування роутера в адресному полі браузера, введіть адресу 192.168.0.1 та натисніть клавішу Enter.

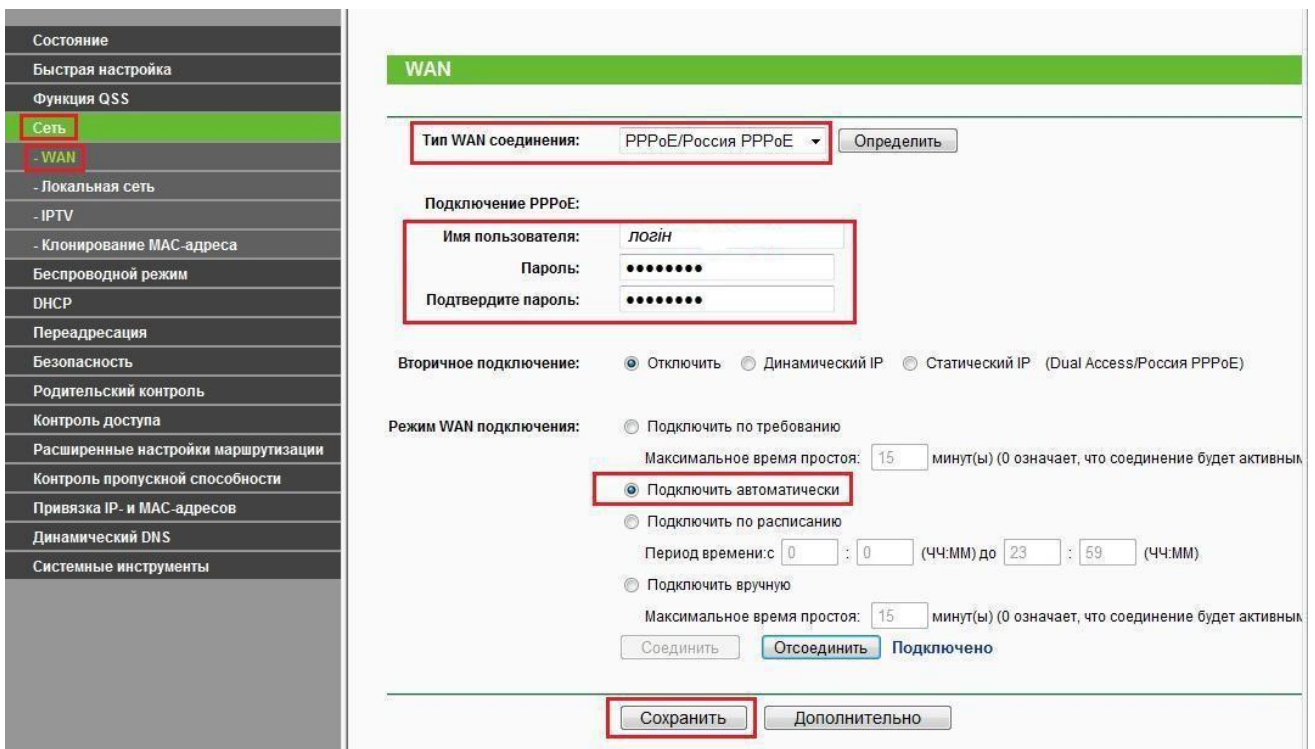
Якщо все зроблено вірно, то відкриється інтерфейс для налаштування роутера.

Так виглядає web-інтерфейс роутера:



Налаштовуємо PPPoE з'єднання, для цього натискаємо «Сеть», далі «WAN».

Заповнюємо поля як вказано на малюнку, та натискаємо «Сохранить»



## 2. Налаштування Wi-Fi.

Вибираємо зліва «Беспроводной режим», далі натискаємо **«Настройки беспроводного режима»** і заповнюємо поле «Имя сети», натискаємо **«Сохранить»**

Состояние

Быстрая настройка

Функция QSS

Сеть

**Беспроводной режим**

- **Настройки беспроводного режима**

- Защита беспроводного режима

- Фильтрация MAC-адресов

- Расширенные настройки

- Статистика беспроводного режима

DHCP

Переадресация

Безопасность

Родительский контроль

Контроль доступа

Расширенные настройки маршрутизации

Контроль пропускной способности

Привязка IP- и MAC-адресов

Динамический DNS

Системные инструменты

### Настройки беспроводного режима

Имя сети: TP-LINK\_A9C052 (Также называется SSID)

Регион: Россия

Предупреждение: Убедитесь, что вы правильно выбрали страну, чтобы соответствовать местным законам. Некорректные настройки могут вызвать помехи.

Канал: Авто

Режим: 11bgn смешанный

Ширина канала: Авто

Включить беспроводное вещание роутера

Включить широковещание SSID

Включить WDS

Сохранить

Далі налаштуємо безпеку, переходимо на вкладку **«Защита беспроводного режима»**, після чого заповнюємо поля та натискаємо кнопку **«Сохранить»**.

The screenshot shows the configuration page for wireless security in the LANGATE router. On the left is a navigation menu with the following items: Состояние, Быстрая настройка, Функция QSS, Сеть, **Беспроводной режим**, - Настройки беспроводного режима, - **Защита беспроводного режима**, - Фильтрация MAC-адресов, - Расширенные настройки, - Статистика беспроводного режима, DHCP, Переадресация, Безопасность, Родительский контроль, Контроль доступа, Расширенные настройки маршрутизации, Контроль пропускной способности, Привязка IP- и MAC-адресов, Динамический DNS, Системные инструменты.

The main configuration area is titled "WEP" and contains the following sections:

- WEP**
  - Тип: Автоматическая
  - Формат WEP ключа: Шестнадцатеричный
  - Ключ выбран
  - Ключ 1:  Тип Ключа: Отключить
  - Ключ 2:  Тип Ключа: Отключить
  - Ключ 3:  Тип Ключа: Отключить
  - Ключ 4:  Тип Ключа: Отключить
- WPA/WPA2 - Enterprise**
  - Версия: Автоматическая
  - Шифрование: Автоматическая
  - IP-адрес Radius-сервера:
  - Radius-порт: 1812 (1-65535, 0 означает порт по умолчанию 1812)
  - Пароль Radius-сервера:
  - Период обновления группового ключа: 0 (в секундах, минимальное значение 30, 0 означает отсутствие обновления)
- WPA-Personal/WPA2-Personal(Рекомендуется)**
  - Версия: Автоматическая
  - Шифрование: Автоматическая
  - Пароль PSK:  (Вы можете ввести ASCII символы в диапазоне между 8 и 63 или шестнадцатеричные символы)
  - Период обновления группового ключа: 0 (в секундах, минимальное значение 30, 0 означает отсутствие обновления)

At the bottom of the configuration area, there is a "Сохранить" (Save) button.

Налаштування роутера успішно завершено. Приємного користування!